

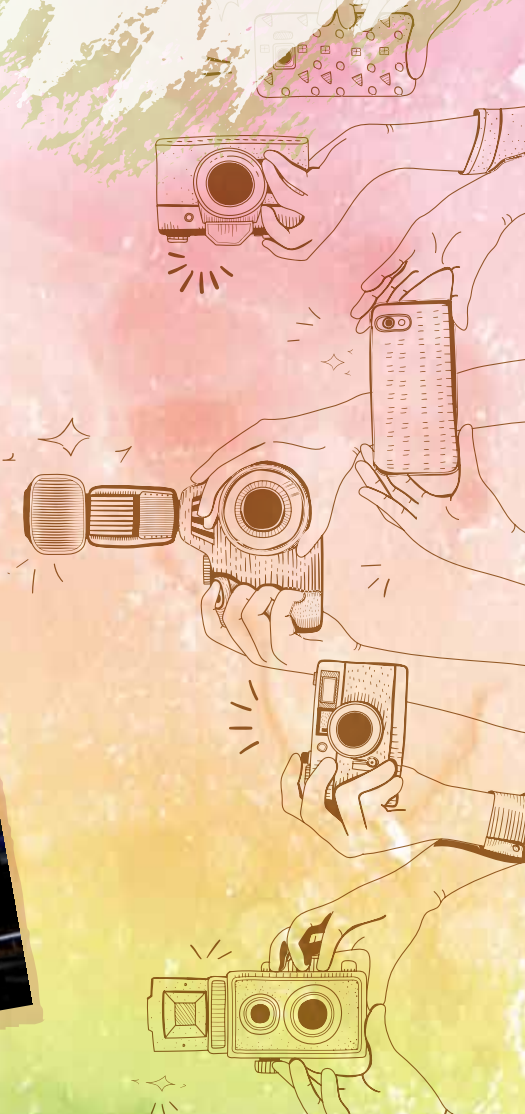
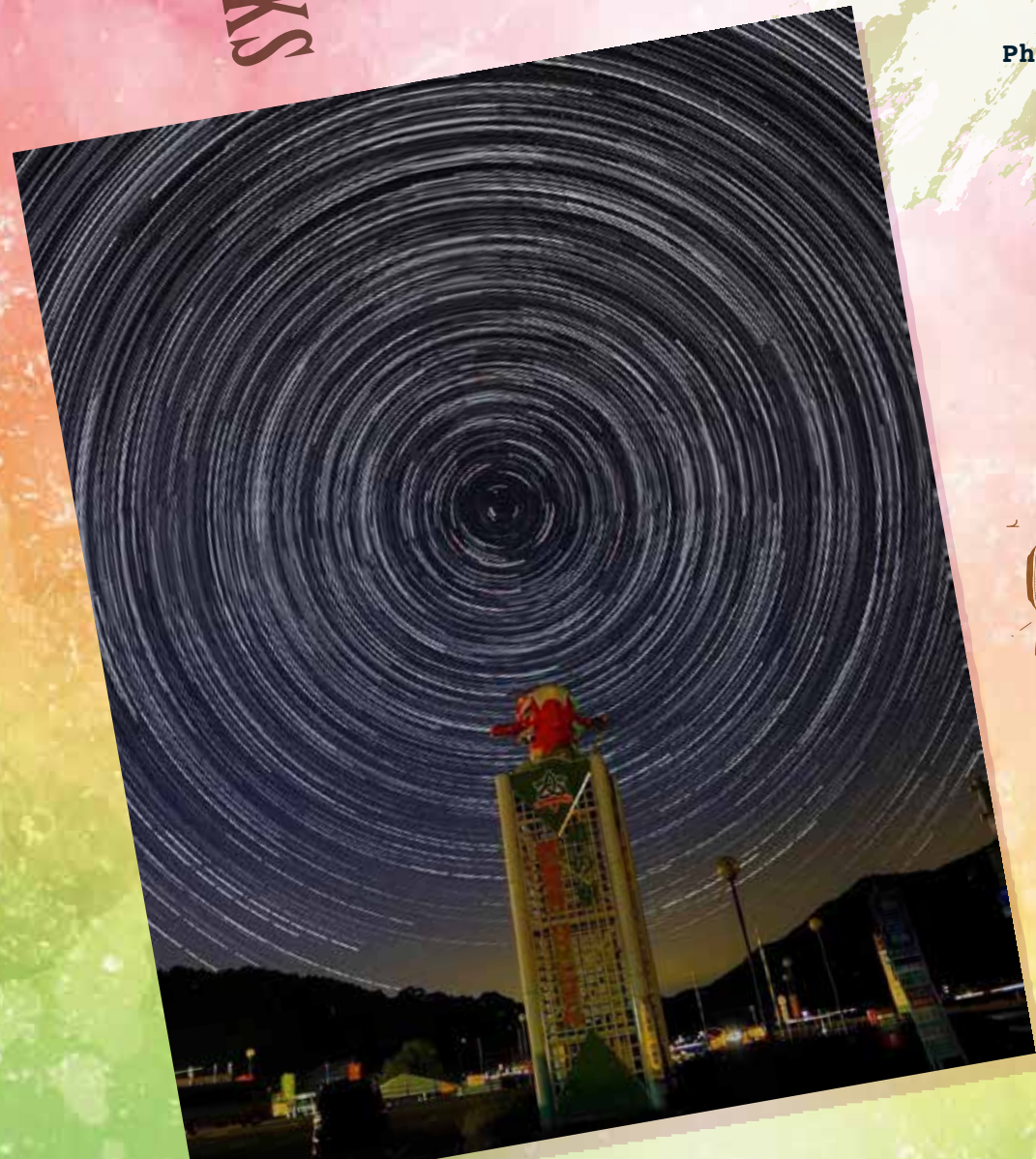
27th SOEDA Town Photo Contest Prize Works

27th SOEDA Town Photo Contest Prize Works



第27回 添田町 フォトコンテスト入賞作品

27th SOEDA Town Photo Contest Prize Works



四季を通じ
様々な景色が
楽しめる添田町。

国史跡「英彦山」の大自然、
歴史的な文化財や
伝統的な祭りなど
添田町で感動の一枚を
撮影してみませんか。

イベントカレンダー添田町

4月

そえだ公園桜まつり

添田公園には、吉野桜、八重桜、山桜など、約1,500本の桜が植えられています。見頃時期には公園内がライトアップされ、夜桜を楽しむことができます。

英彦山神幸祭

4月の第2土・日曜に英彦山神宮から銅鳥居まで約1kmを勇壮な神輿が駆け抜けます。

5月

添田町神幸祭

5月の上旬より落合、津野、野田、中元寺、添田、庄地区でそれぞれ神事（獅子舞・神楽）や子供山笠・神輿の巡行等が行われます。

英彦山山開き

毎年5月下旬の日曜日が恒例の山開き。多くの登山愛好家で賑わいます。

8月

そえだ花火大会

添田の夏のメインイベント。数千発の花火が夏の夜空を華麗に彩ります。

10月

ふる里まつり

添田町の物産品を一堂に集めて展示即売します。姉妹町の北海道美深町からも出品され、毎年多くの人で賑わいます。

※イベントの開催については、新型コロナウイルス感染症の発生状況等により判断いたします。何卒、ご了承ください。

添田町へのアクセス



JR

博多駅から [所要時間 約2時間]
福北ゆたか線、後藤寺線、日田彦山線経由
添田駅下車

小倉駅から [所要時間 約1時間25分]
日田彦山線 添田駅下車

久留米駅から [所要時間 約1時間50分]
久大本線、日田彦山線経由 添田駅下車

自動車

福岡から
[所要時間 約1時間30分]
国道201号線経由

北九州から [所要時間 約1時間10分]
国道322号線経由

久留米から
[所要時間 約1時間40分]
大分自動車道 杷木IC経由

観光スポット

春

- 添田公園の桜
- 英彦山神宮参道の桜
- 英彦山花園のしゃくなげ

夏

- 英彦山の新緑
- 英彦山花園のラベンダー

秋

- 英彦山の紅葉
- 鷹巣原高原のススキ

冬

- 雪景色
- 英彦山の霧水・樹氷

お問い合わせ

添田町役場 観光振興係

〒824-0691 福岡県田川郡添田町大字添田2151

☎0947-82-1236 FAX0947-82-2869

詳しい添田町の観光・イベント情報は

添田町観光情報局

「SOEDA-NAVI」Webサイトで!

そえだナビ

検索

フリック!